

ヒアリかな？

と思っても、あわてずに！

●決して触らないでください！

自分で駆除せず、お近くの地方環境事務所か都道府県の環境部局へ通報を。

環境省ホームページ <http://www.env.go.jp/nature/dobutsu/fireant.html>

環境省ヒアリ 検索



●万一、刺された時は！

すでに国内でヒアリに刺された人もいます！！

- ・症状がある場合は、病院に行きましょう。
- ・急激に容体が変化する場合には速やかに病院に行きましょう。ハチ毒アレルギーを持つ方は特に注意が必要です。

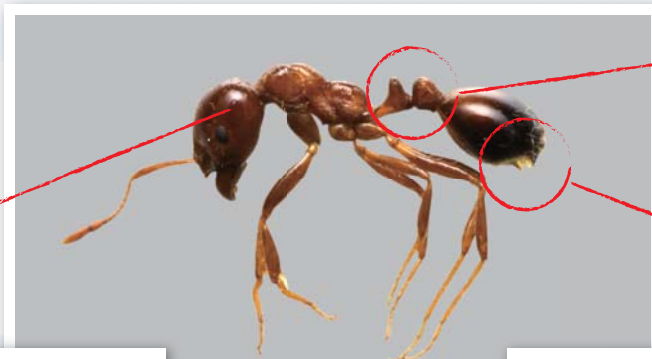
刺されたときの症状	軽度	中度	重度
	刺された時に、激しい痛み。その後、かゆみ、膿が出る。	数分から数十分後に、部分的又は全身にかゆみを伴うじんましんが出る。	数分から数十分後に、呼吸困難、血圧低下、意識障害(アナフィラキシー症状)

ヒアリとは

赤茶色

2つのこぶ

お尻に毒針

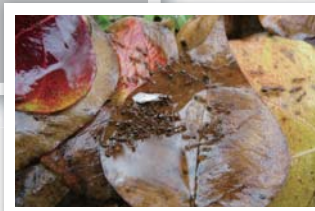


体長2.5~6mm

※同じ巣に様々なサイズのヒアリが混在する。



ヒアリが作る大きなアリ塚



葉っぱの上のヒアリ



S.D.Porter, USDA-ARS



むやみに駆除しない

日本のアリはヒアリの侵略を防いでくれます。

周りにいる日本のアリを駆除すると、かえってヒアリが拡散することにもなります。