



九運環物第97号
平成29年9月6日

九州冷蔵倉庫協議会
会長様

九州運輸局交通政策部長



「平成29年度第2回鉄道コンテナ施設等見学会」の開催について
(お知らせ)

時下 ますますご清祥のこととお慶び申し上げます。

平素より、国土交通行政の円滑な遂行にあたり、ご理解とご協力を賜り厚く御礼申し上げます。

さて、九州運輸局では、地球温暖化の原因とされている二酸化炭素排出量の削減や交通渋滞の緩和などの環境問題、トラックドライバーの不足や長時間労働を改善する施策の一つとして、幹線輸送をトラック輸送から大量輸送機関である鉄道や船舶へ転換させるとともに、物流の効率化を推進する観点から、モーダルシフトの推進を重要な施策の一つとして展開しているところです。

この度、九州運輸局では、日本貨物鉄道株式会社九州支社との共催により、熊本駅（日本貨物鉄道株式会社）において、別紙のとおり見学会を開催することといたしました。

つきましては、同趣旨をご理解のうえ、貴傘下会員の皆様方にご参加頂きたく、周知方よろしく願いいたします。

各 位

鉄道コンテナ施設等見学会の開催について（ご案内）
～モーダルシフトの推進に向けて～

九州運輸局では、日本貨物鉄道株式会社九州支社との共催及び公益社団法人鉄道貨物協会及び九州地方通運業連盟から協賛をいただき、下記のとおり「鉄道コンテナ施設等見学会」を開催いたします。

二酸化炭素排出量の削減、交通渋滞などの環境問題、トラック運送事業者の労働力不足や運転者の長時間労働、物流の効率化などの観点から、幹線輸送を自動車（トラック）から鉄道輸送や海上輸送へ転換（モーダルシフト）することが重要な課題となっています。

鉄道貨物輸送は、営業用トラックに比べCO₂排出量の原単位が約1/10と環境への負荷が少ないことから、鉄道に物流をシフトすることで運輸部門におけるNO_x、PM等の排出量を削減し、環境負荷の低減を図ることが可能となります。

今回の見学会では、「国のモーダルシフト推進施策」、「貨物鉄道サービス」、「鉄道コンテナ」等についてわかりやすく説明を行ない、次に、現在利用されております鉄道コンテナ（31fコンテナや保冷コンテナ等）及びコンテナの積卸作業の見学を行うことで、参加される方々にモーダルシフトの受け皿の一つである鉄道貨物輸送に対する理解を深めていただきたく開催いたしますので、是非ともご参加いただきますようお願い申し上げます。

なお、会場の都合等がございますので、参加の申し込みは10月2日（月）までに別添の参加申込票にご記入の上、FAXにてご返送下さい。

記

○日 時 平成29年10月11日（水） 13:30～16:30

○場 所 日本貨物鉄道株式会社 熊本駅
熊本市西区蓮台寺4丁目1-13（熊本駅より徒歩25分）
TEL 096-354-6624

○対 象 荷主、トラック事業者等の物流担当者（事前申込みが必要です。）

○内 容

①取組の説明

- ・モーダルシフト推進施策の概要について（九州運輸局）
- ・鉄道コンテナ輸送について（日本貨物鉄道株式会社）
- ・エコレールマークについて（公益社団法人鉄道貨物協会）

②鉄道コンテナ等現地見学 ほか

○参加定員 ①30名（参加無料：定員になり次第締め切りとさせていただきます。）
定員超過の場合には、お断りのご連絡を入れさせていただきますので、予めご了承下さい。

②なお、参加される方に対しましては、参加証を後日郵送いたしますので、当日ご持参ください。

※会場には駐車場がありませんので、公共交通機関又は近隣駐車場をご利用のうえ、ご参加ください。

【お問い合わせ先】

九州運輸局交通政策部環境・物流課（担当：東、加藤）

電 話 092-472-3154

F A X 092-472-2316

F A X 番号 092-472-2316

(国土交通省 九州運輸局 環境・物流課あて)

鉄道コンテナ施設等見学会 参加申込票

○日 時 平成29年10月11日(水) 13:30 ~ 16:30
○会 場 日本貨物鉄道株式会社 熊本駅
熊本市西区蓮台寺4丁目1-13 TEL 096-354-6624

○内 容

①取組の説明

- ・ モーダルシフト推進施策の概要について (九州運輸局)
- ・ 鉄道コンテナ輸送について (日本貨物鉄道株式会社)
- ・ エコレールマークについて (公益社団法人鉄道貨物協会)

②鉄道コンテナ施設等現地見学

ほか

貴社名	
部署名	
住所	〒 TEL FAX
役職名	お名前

※個人情報の取扱いについて

ご提供いただきました個人情報は、共催者(九州運輸局及び日本貨物鉄道株式会社九州支社)において管理し、第三者に開示、提供、預託することはありません。

～鉄道コンテナ施設等の見学会を開催します。～

日 時

平成29年10月11日(水) 13:30～16:30

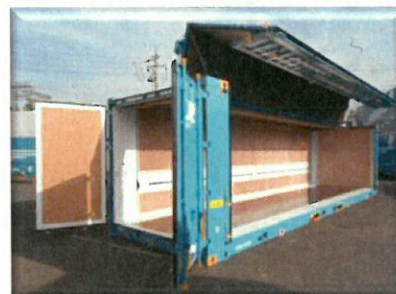
場 所

日本貨物鉄道株式会社(JR貨物)
 熊本駅



内 容

- * 取組の説明
 - ・モーダルシフト推進施策の概要について
 - ・鉄道コンテナ輸送について
 - ・エコレールマークについて
- * 鉄道コンテナ、コンテナセルフステーション等の
 現地見学 ほか



定 員

定員30名(参加無料)
 物流担当者を対象とします

申込締切

平成29年10月2日(月)
 ただし、定員になり次第
 締切とさせていただきます。



交通のご案内 JR熊本駅より 徒歩25分
 ※なお、会場には駐車場がありませんので、近隣駐車場又は
 公共交通機関をご利用ください。



共催 国土交通省九州運輸局、日本貨物鉄道株式会社(JR貨物)九州支社
 協賛 九州地方通運業連盟、公益社団法人鉄道貨物協会